

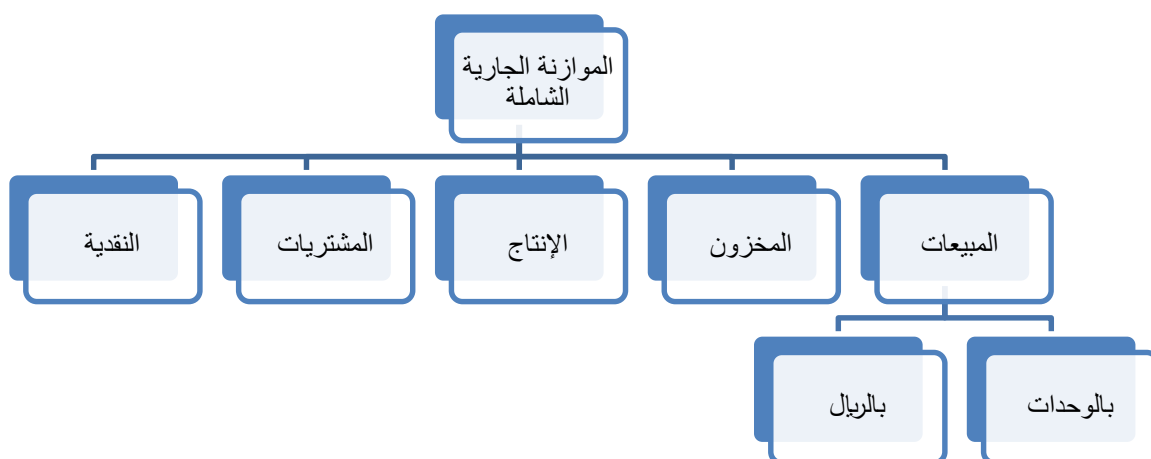
نموذج الموازنة الجارية الشاملةالموازنة:

هي خطة رقمية توضح كيفية استغلال الموارد المتاحة للمنشأة خلال فترة زمنية محددة في المستقبل. تتكون الموازنة الجارية الشاملة من عدد من الموازنات الفرعية و تتداخل هذه الموازنات مع بعضها لبعض ويعتمد بناء أي موازنة منها على بناء موازنة سابقة لها.

الموازنة تعتبر أداة تخطيط ورقابة:

- ❖ أداة تخطيط: لأنها تتضمن تحديد كمي لأهداف المنشأة وكيفية تحقيق هذه الأهداف.
- ❖ أداة رقابة: تستخدم لمقارنة نتائج الأداء الفعلي بالأداء المخطط له ومن ثم تحديد الانحرافات ودراسة أسبابها واتخاذ اللازم للتغلب عليها.

تتكون الموازنة الجارية الشاملة من عدد من الموازنات الفرعية هي:



موازنة المبيعات بالوحدات				
الربع الرابع	الربع الثالث	الربع الثاني	الربع الأول	البيان
				الرياض
				جدة
				الدمم

### قومي بنقل ما سبق بنفس التنسيق مع مراعاة التالي:

- ١- إدراج جدول بنفس التنسيق من حيث التظليل والحدود ودمج خلايا الصف الأول.
- ٢- مراعاة تنسيق النص المرتفع في كتابة الأرباع داخل الجدول " هذا التنسيق مناسب لوضع الأس على الأرقام"
- ٣- قومي بإدراج صف وعمود على الجدول ثم جربي حذفها .
- ٤- قومي بإدراج التخطيط الهيكلي كما ترين.
- ٥- تغيير تباعد الأسطر إلى ١,٥ وتباعد الفقرات إلى ٦ نقاط بعد وصفر قبل والمسافة قبل النص إلى ١ .
- ٦- اجعلي الجدول في صفحة ثانية(إدراج فاصل الصفحات)
- ٧- كيف يمكن حفظ الملف بامتدادات مختلفة( احفظي نسخة كمستند وورد على سطح المكتب ونسخة في المستندات كملف PDF).
- ٨- كيف يمكن فتح ملف محفوظ ( اضيفي أمر الفتح إلى شريط الوصول السريع)
- ٩- قومي بإدراج جدول محتويات كصفحة أولى (لابد من تطبيق تنسيق الانمط على العناوين الرئيسية والفرعية التي نرغب بظهورها في الجدول)