

تكملة الطحالب الخضراء

إعداد: أ. الجوهرة الشبيب



kingdom: Protista

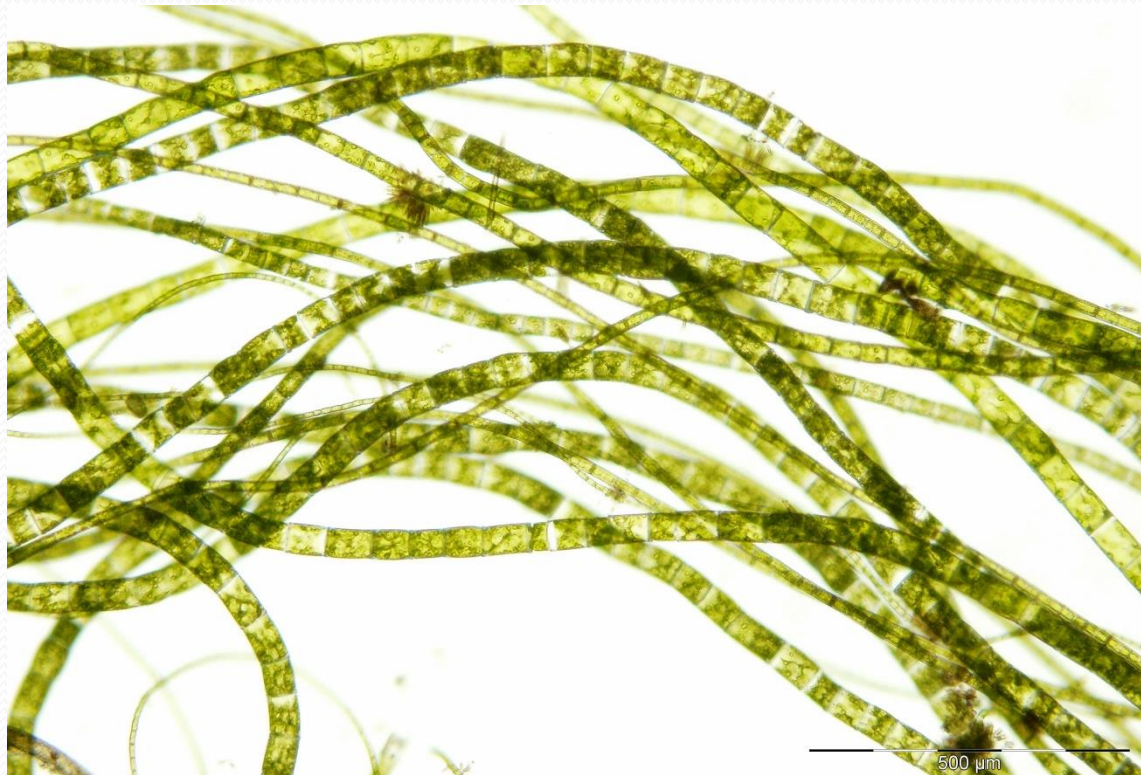
Division: Chlorophyta الطحالب الخضراء

Class: Chlorophyceae

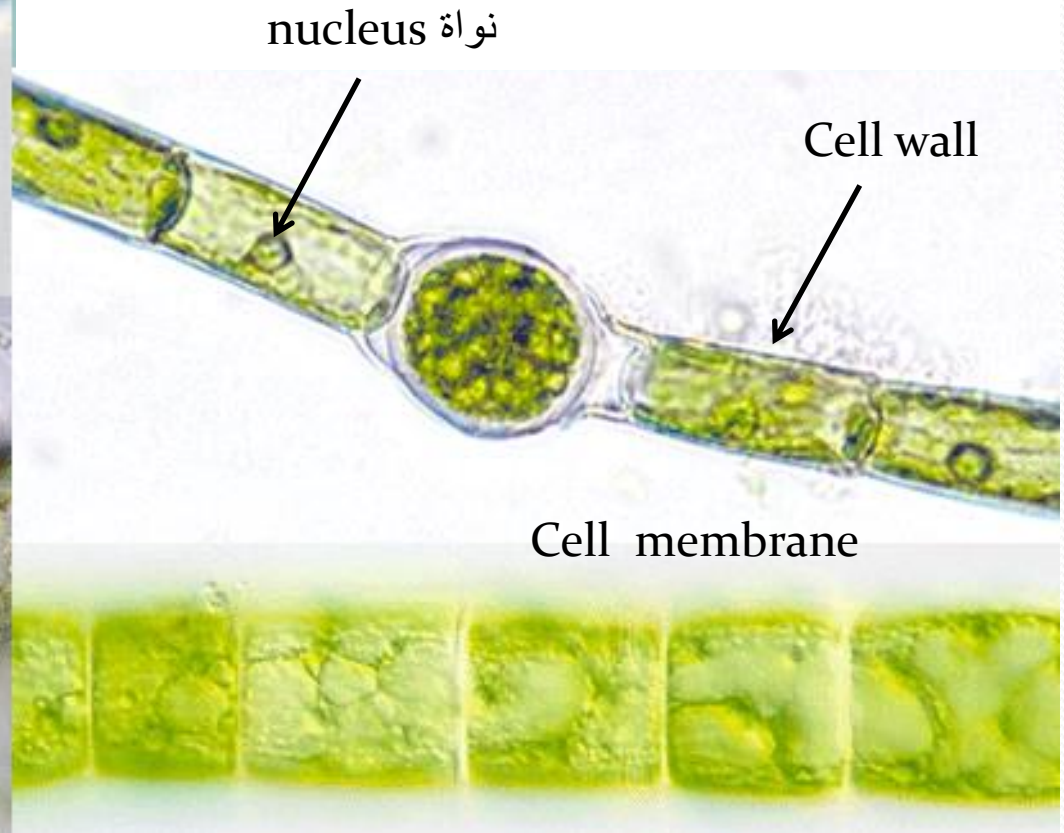
Order: Oedogoniales

Family: Oedogoniaceae

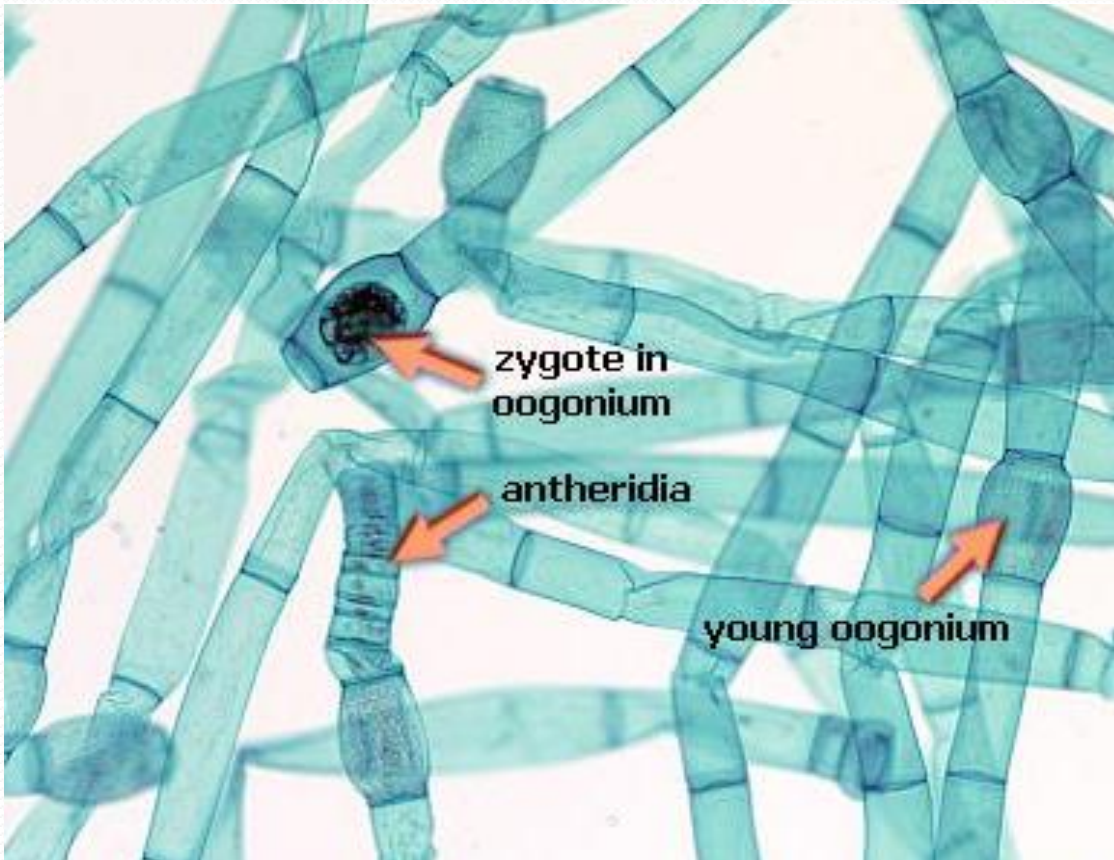
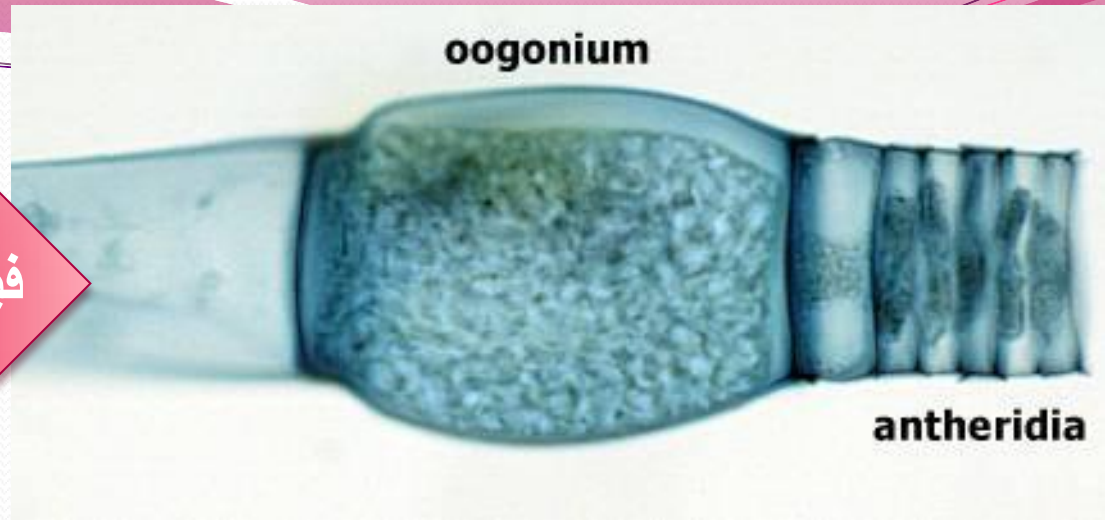
Ex. : Oedogonium sp.



الخيوط الصغيرة ملتصقة بواسطة خلية قاعدية لا تحتوي على بلاستيدات خضراء
بينما تكون حرة الحركة عند النضج وهي خيوط غير متفرعة والخلايا اسطوانية
تحتوي على نواة واحدة والبلاستيدة شبكية والتكاثر جنسي ولا جنسي.



فيها انثريدة واوجونة على نفس الخيط



فيها انثريدة على أفرع قصيرة

kingdom: Protista

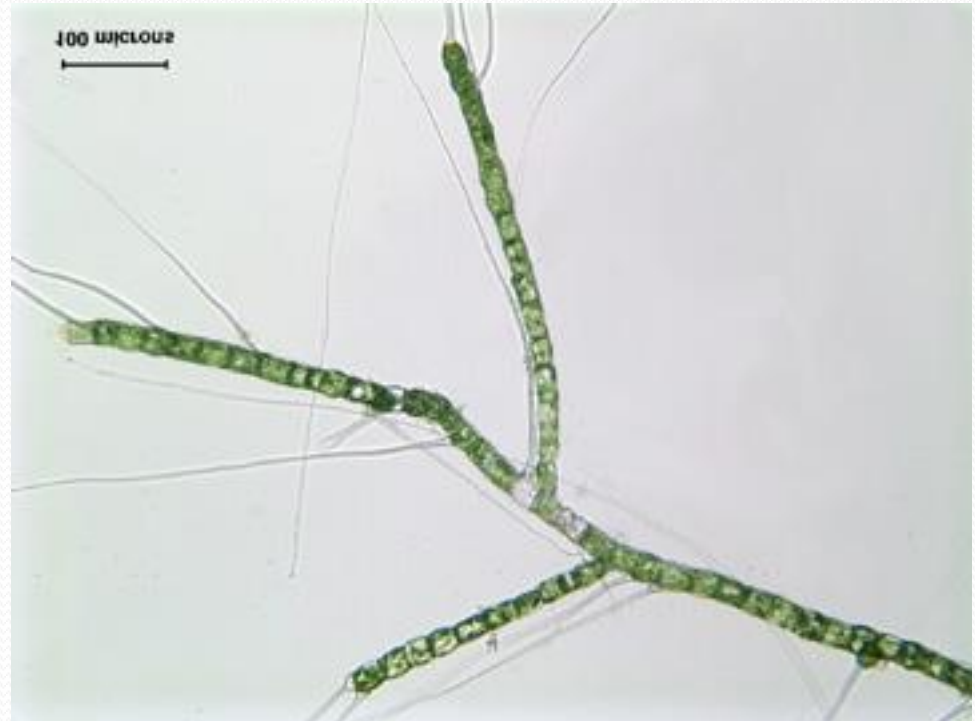
Division: Chlorophyta الطحالب الخضراء

Class: Chlorophyceae

Order: Oedogoniales

Family: Oedogoniaceae

Ex. : Bulbochaeta sp.



هذا الطحلب يصعب تعريفه من شكله الظاهري لأنه معقد
ولكن يمكن تعريفه من خلال أعضاء التكاثر حيث تكون
الخيوط متفرعة
ومتشابكة وتتميز بوجود انتفاخات وحيدة الخلية في
الجهة الأمامية للخلية



colorless hair cells
With bulbous bases



kingdom: Protista

Division: Chlorophyta

Class: Chlorophyceae

Order: Siphonales

Family: Codiaceae

Ex. : *Codium sp.*

الطحالب الخضراء



Codium sp.



- طحلب يعيش في المياه المالحة ، متفرع والتفرع ثنائي الشعب
- غير متحرك ، أخضر اللون ، يوجد في مدمج خلوي.
- التكاثر فيه جنسي بواسطة الجاميتات.

kingdom: Protista

Division: Chlorophyta الطحالب الخضراء

Class: Chlorophyceae

Order: Siphonales

Family: Codiaceae

Ex. : *Halimeda sp.*





طحلب بحري متفرع وغير متحرك
مغطى بطبقة كلسية نتيجة لترسب
كربونات الكالسيوم على الجدار
ماعدا أماكن الاتصال بين الأجزاء
حتى يساعد على الحركة مع تيارات
الماء.

الثالوس مثبت بواسطة ماسك ليفي
والعقل اسطوانية قرصية الشكل قد
تكون كاملة او مفصصة
التكاثر جنسي بالجاميتات

فصوص متكلسه

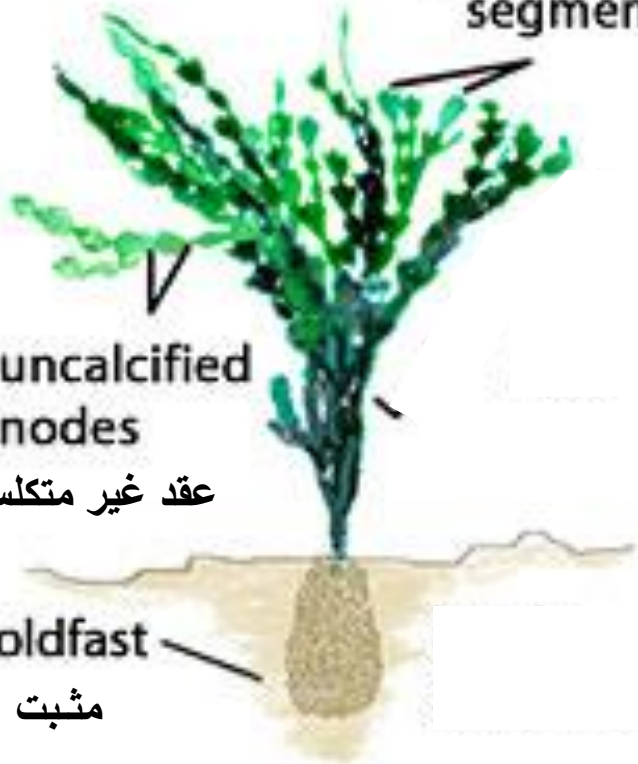
a) calcified
segments

b) uncalcified
nodes

عقد غير متكلسه

holdfast

مثبت



kingdom: Protista

Division: Chlorophyta الطحالب الخضراء

Class: Chlorophyceae

Order: Siphonales

Family: Caulerpaceae

Ex. : *Caulerpa sp.*



Caulerpa sp.

- طحلب بحري غير متحرك
- الثالوس مدمج خلوي يتكون من خيوط اسطوانية طولية وعرضية تتقاطع في فراغ الخلية في كل أجزاء الثالوس مكونة شبكة لحماية الأفرع من التمزق
- التكاثر جنسي بواسطة الجاميتات.



kingdom: Protista

Division: الطحالب الخضراء

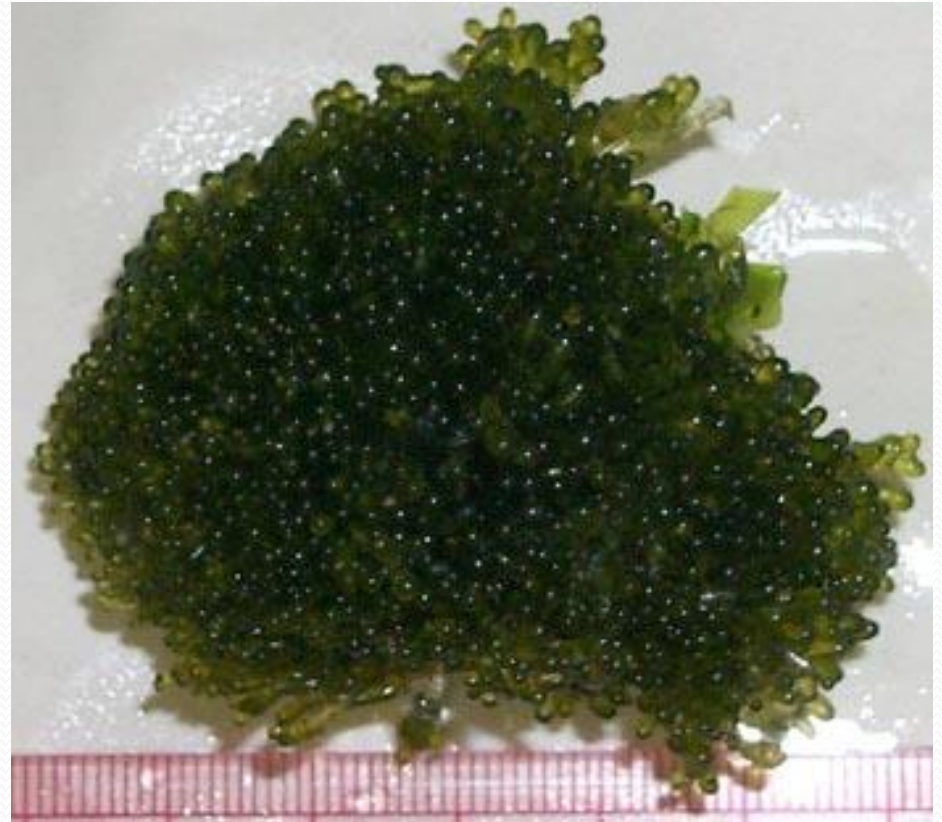
Chlorophyta

Class: Chlorophyceae

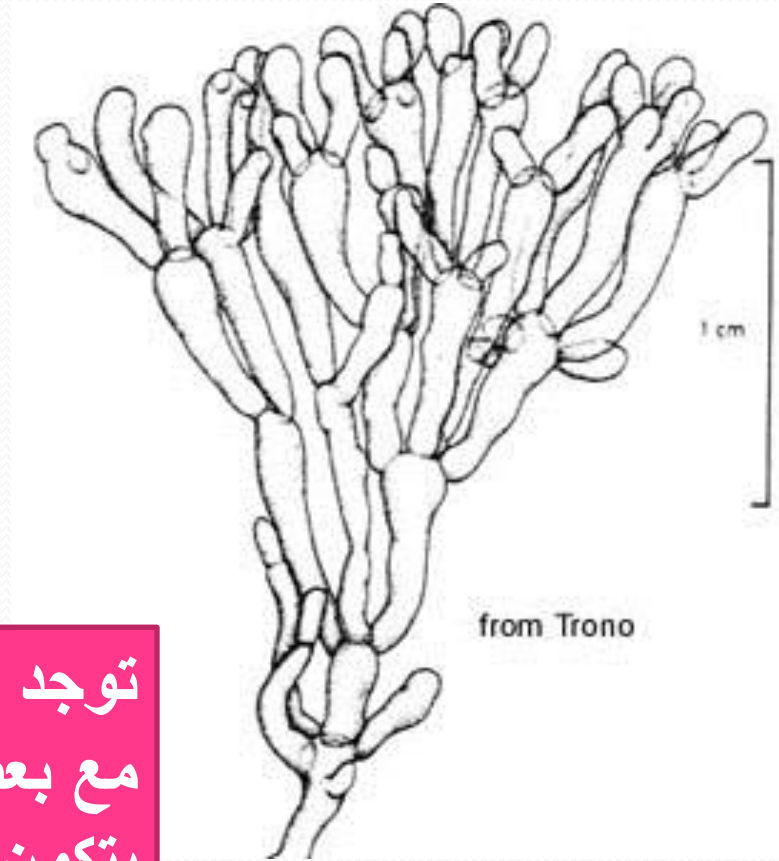
Order: Siphonales

Family: Valoniaceae

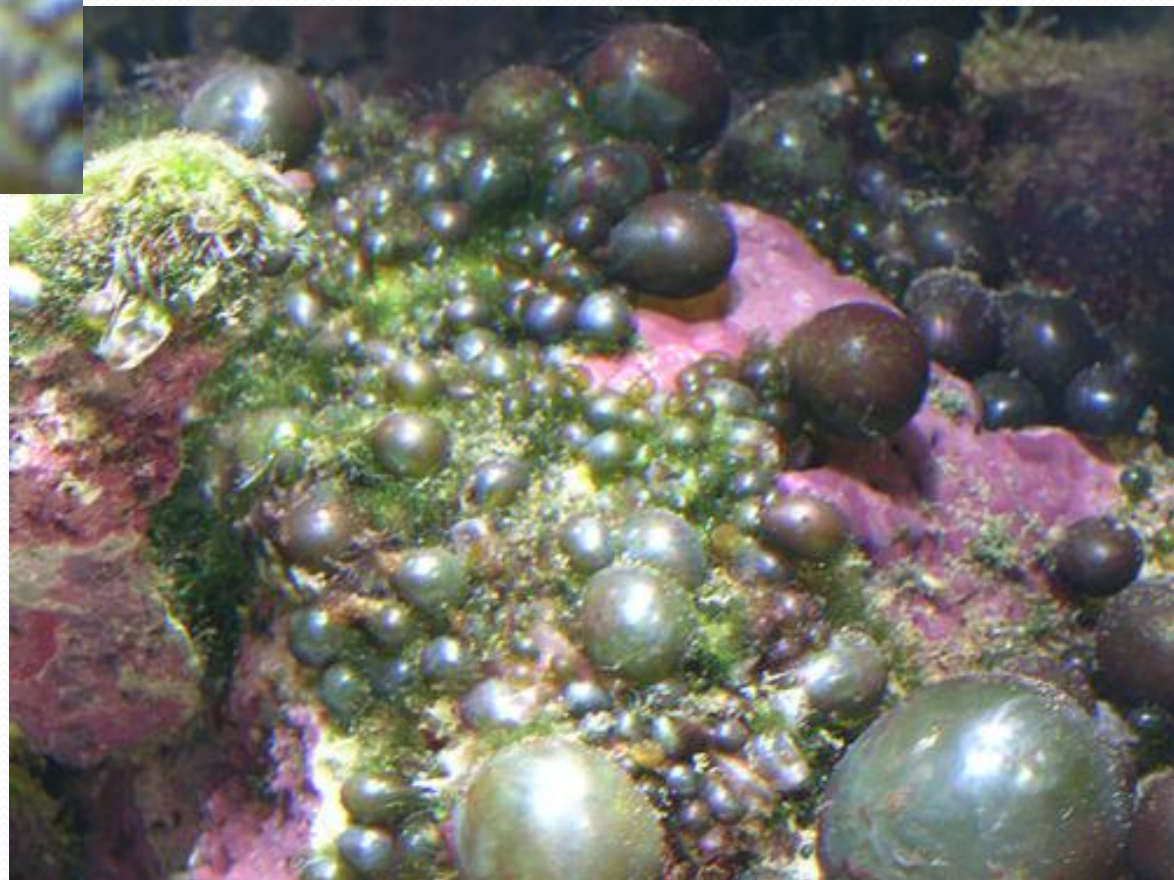
Ex. : *Valonia* sp.



Valonia sp.



توجد الطحالب مفردة او في مجموعات قليلة
مع بعضها وأحياناً في مجموعات مضغوطة
يتكون كل طحلب من انتفاخ دائري أو بيضاوي
عبارة عن مدمج خلوي
وتتصل بالبيئة بأشباه الجذور لونه اخضر زيتوني



kingdom: Protista

Division: Chlorophyta الطحالب الخضراء

Class: Chlorophyceae

Order: Bryopsidales

Family: Bryopsidaceae

Ex. : *Bryopsis sp.*



Bryopsis sp.



الثالوس يتكون من جزء قائم ريشي الشكل
ومفطح يشبه الشجرة المتفرعة
والتكاثر فيه بواسطة أمشاج تنتج في حوافز مشيحية
تتكون على أفرع جانبية متخصصة

