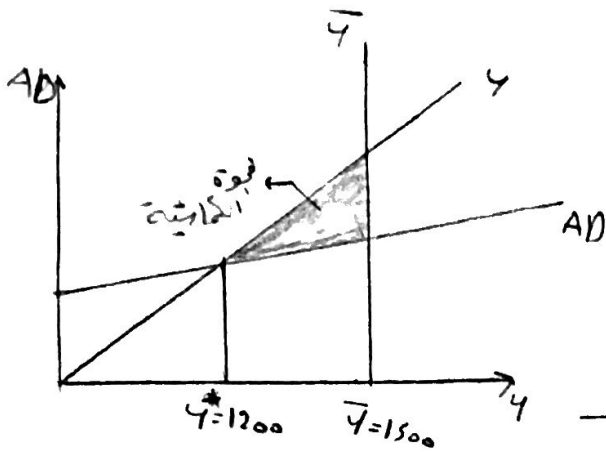


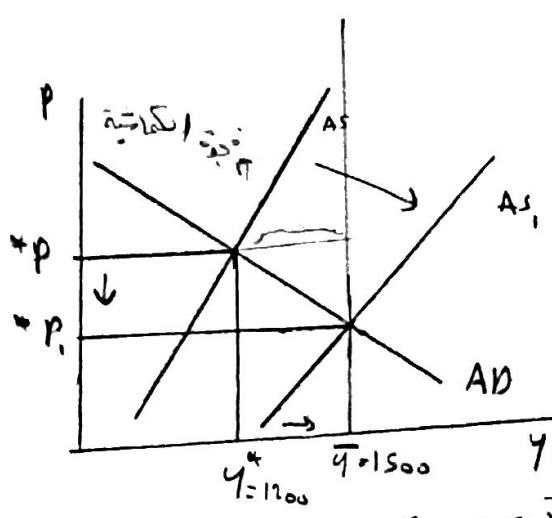
س/ إذا علمت أنه الدخل الفعلي 1200 ودخل الحالة الكاملة 1500 كما بأنه الميل الحدي للاستهلاك 0.8 .



1- هدي نوع الفجوة وما مقدارها؟ مع الرسم .
 2- نوع الفجوة الإنكماشية $Y^* < \bar{Y}$

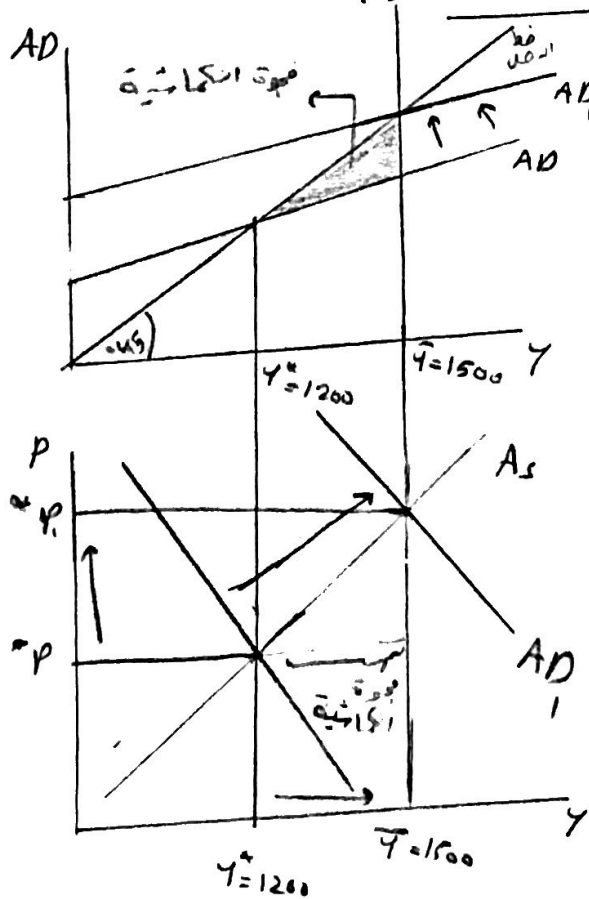
$$\Delta Y = \bar{Y} - Y^* = 1500 - 1200 = \boxed{300}$$

3- وضعي كيف يمكنه مواجهته طرقتا آليات التصحيح الذاتي والسياسة المالية والسياسة النقدية مع الرسم :
آلية التصحيح الذاتي :



يعاني الاقتصاد من بطالة وفاصة البطالة الدورية ويجب العمال صعوبة في العثور على عمل وفي الحالات القصوى يؤدي إلى لا الثبور ^{منذ} لا تكاليف الانتاج \uparrow الانتاج \rightarrow ينتقل منحنى العرض الكلي لليمين نتيجة لزيادة العرض الكلي \rightarrow يتحقق اتزان عند مستوى التوظيف الكامل ومستوى أسعار منخفض (تخفيف الفجوة) Y

س/ بيني كيف يمكنه مواجهته باستخدام السياسة المالية [الفرضية الثابتة تحديد آ] ؟



1- مقدار الفجوة = 300

2- نوجد مقدار مفاعف الفرضية الثابتة :

$$\frac{\Delta Y}{\Delta T} = -b(MR)$$

$$\frac{\Delta Y}{\Delta T} = \frac{-b}{1-b} = \frac{-0.8}{1-0.8} = -4$$

3- نوجد مقدار التغيير في الفرضية اللازم لمد الفجوة (AT) ؟

$$\frac{\Delta Y}{\Delta T} \times -b(MR)$$

$$\Delta Y = -b(MR)(AT)$$

$$\frac{\Delta Y}{-b(MR)} = AT$$

$$AT = \frac{300}{.4} = \boxed{-75}$$

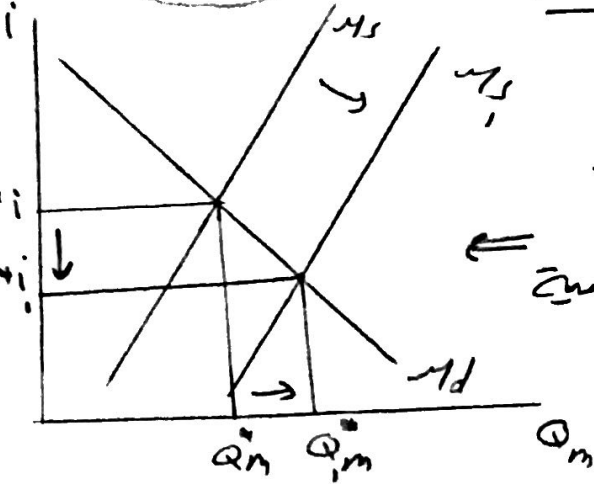
∴ لابد من تخفيف الفرضية بمقدار 75 لعلاج الفجوة الانكماشية والوصول إلى مستوى التوظيف الكامل .

بـ $T \rightarrow \uparrow$ الانفاق الكلي \rightarrow ينزصف الانفاق الكلي لأعلى عند التوظيف الكامل .

جـ الانفاق الكلي $\rightarrow \uparrow$ الطلب الكلي \rightarrow ينزصف منحني الطلب الكلي AD لليمين \rightarrow يتوازن عند مستوى التوظيف الكامل ومستوى أسعار أعلى

١٠ علاج العجوة النقدية باستخدام السياسة النقدية:

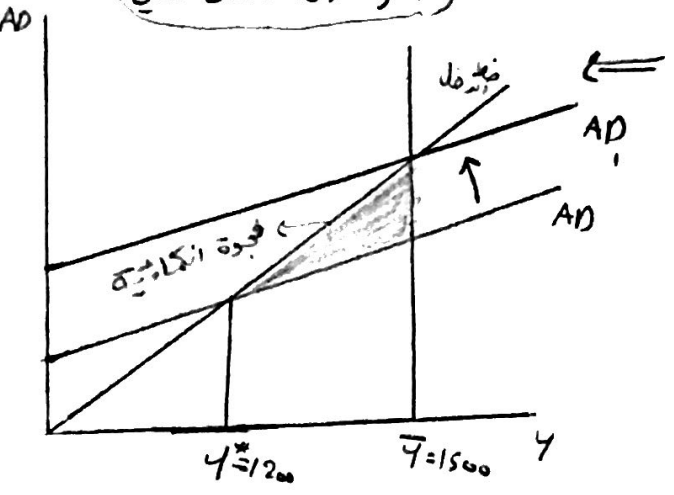
السياسة في سوق النقود



يستوعب البنك المركزي سياسة نقدية توجيهية عبر طريق [شراء السندات أو خفض نسبة الامتياطي القانوني أو خفض حصر الخصم] مما يؤدي لزيادة عرض النقود
 ← ينتقل منحنى عرض النقود S لليسار ← i ↓ و Q_m ↑ كمية النقود

يؤدي i ↓ ← \bar{I} ↑ ← ينتقل منحنى الانفاق الكلي للأعلى ← \uparrow الناتج المحلي الإجمالي ويصل الاقتصاد إلى مستوى التوظيف الكامل

إشراط على الانفاق الكلي



وبافتراض ثبات منحنى العرض الكلي (AS) فإنه \uparrow الانفاق الكلي ← \uparrow الطلب الكلي يأتي بمنزلة منحنى الطلب الكلي AD لليسار ← ونصل إلى مستوى توازني جديد عند دخل التوظيف الكامل هو مستوى أرقام أعلى P^* .

إشراط على الطلب الكلي توازن AS, AD

