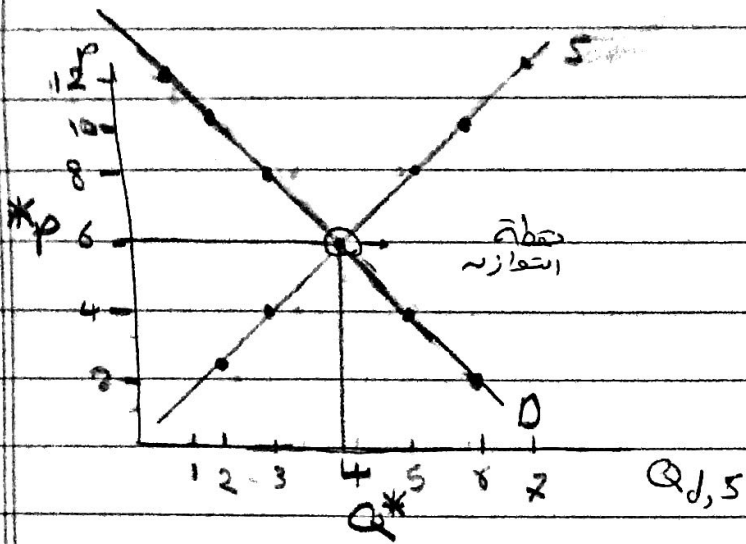


س 1 - اذا اعطيتي البيانات التاليه

الفائض	الكميه المعروضه من السلعه x Qs _x	الكميه المطلوبه من السلعه x Qd _x	سعر الوحدة من السلعه x P _x
	2	6	2
	3	5	4
	4	4	6
	5	3	8
	6	2	10
	7	1	12

1. ارسمي منحنى الطلب ومنحنى العرض من واقع البيانات وحددي الكمية التوازنية والسعر التوازني على الرسم مع تحديد نقطة التوازن؟
2. وهل عند التوازن تتساوى الكمية المطلوبة مع الكمية المعروضة أم يتساوى الطلب مع العرض ولماذا؟
3. أوجدي فائض الطلب وفائض العرض إن وجد في الجدول أعلاه عند كل كمية؟
4. إذا زاد عدد السكان مع بقاء العوامل الأخرى على حالها ماذا سيحدث لوضع التوازن مع التوضيح على رسم منفصل؟
5. إذا انخفض الدخل ما تأثير ذلك على التوازن (ملاحظة لم يتم تحديد نوع السلعة) مع الرسم منفصل؟
6. إذا فرضت الدولة ضريبة على المنتج ما تأثير ذلك على التوازن؟
7. إذا قدمت الدولة إعانة على المنتج ما تأثير ذلك على التوازن؟
8. وضح الفرق بين الكمية المطلوبة والطلب، والفرق بين التغير في الطلب والتغير في الكمية المطلوبة؟
9. هل 3 المقابلة للسعر 8 كمية مطلوبة أم طلب ولماذا؟
10. هل 6 المقابلة للسعر 10 كمية معروضة أم عرض ولماذا؟
11. لماذا عند السعر 6 الكمية المطلوبة 4 والكمية المعروضة 4؟
12. عرفي التوازن، عرفي فائض الطلب، عرفي فائض العرض
13. ما هو ميل منحنى الطلب وهل هو ثابت أم متغير ولماذا؟ وأوجدي قيمته
14. ما هو ميل منحنى العرض وهل هو ثابت أم متغير ولماذا؟ وأوجدي قيمته
15. أوجدي مرونة الطلب بين السعرين 8 و10 والكمية 3 و2 وما نوعها؟
16. أوجدي معامل مرونة الطلب إذا علمت أن السعر ارتفع من 4 إلى 6 في الجدول أعلاه؟

حل التمرين الخارجي:

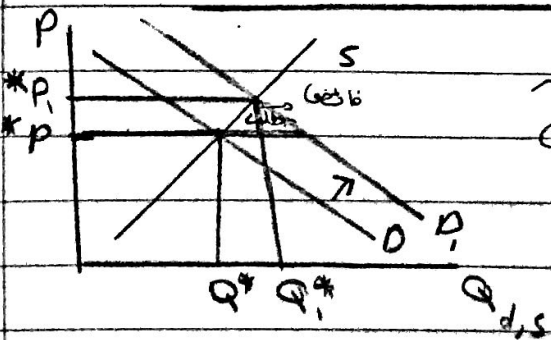


الكمية المتوازنة $Q^* = 4$

السعر المتوازني $P^* = 6$

2 عند التوازن تتساوى الكمية المطلوبة مع الكمية المعروضة $Q_s = Q_d$ ، لأنه التوازن يعني توازن الكميات المطلوبة والمعرضة عند نفس السعر

3	السعر P	الفائض $Q_d - Q_s$	نوعه
	2	$4 - 6 = -2$	فائض طلب
	4	$3 - 5 = -2$	* فائض الطلب والطلب $Q_d < Q_s$
	6	$4 - 4 = 0$	نقطة التوازن
	8	$5 - 3 = 2$	فائض عرض
	10	$6 - 2 = 4$	فائض عرض
	12	$7 - 1 = 6$	فائض عرض

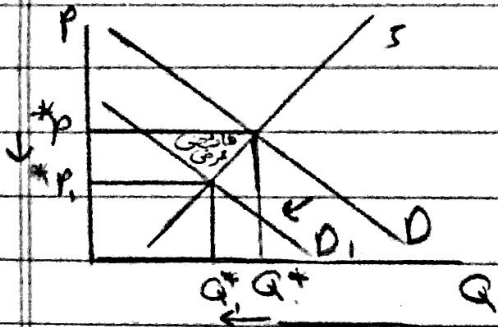


4 زاد عدد السكان \rightarrow انزحف منحنى الطلب للسيد

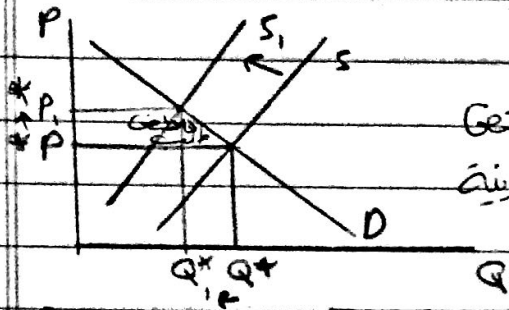
يظهر فائض طلب عند مستوى السعر السابق P^* مع ضغط على

السعر حتى بالارتفاع وينصل إلى سعر توازني وكمية

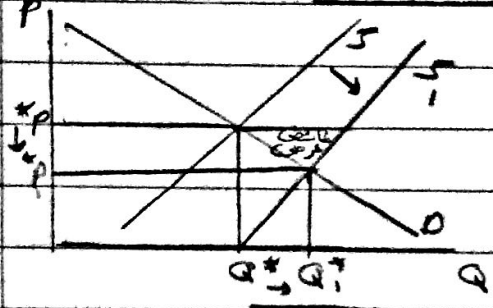
توازنية أهلي (Q^*, P^*)



5 - انخفاض الدخل = ينزحف منحنى الطلب اليسار
 = ظهور فائض مرعى عند مستوى السعر السابق P^* يضغط
 الفائض على السعر بالانخفاض ونصل إلى سعر توازني
 وكمية توازنية أقل (Q_1, P_1) .



6 - فرض ضريبة منتج = انزحاف منحنى العرض اليسار
 = ظهور فائض طلب عند مستوى السعر السابق P^* يضغط
 على السعر بالارتفاع ونصل إلى سعر توازني أقل
 وكمية توازنية أقل (Q_1, P_1) .



7 - فرض الخانة منتج = انزحاف منحنى العرض اليسار
 = ظهور فائض مرعى عند مستوى السعر السابق P^* يضغط
 الفائض على السعر بالانخفاض ونصل إلى سعر توازني أقل
 وكمية توازنية أعلى (Q_1, P_1) .

8 - الكمية المطلوبة Q^d / المعروضة Q^s : كمية تمت عند سعر محدد، التغيير فيما نتيجة تغير السعر
 الطلب D أو العرض S : الكمية المطلوبة (أو المعروضة) المختلفة عند الأرباح المختلفة، ويكون
 التغير نسبي نتيجة تأثير العوامل الأخرى (ينزحف منحنى)
 * تأثير الأقواس لو ورد السؤال ولي الكمية المعروضة
 * التغيير في الكمية (المطلوبة أو المعروضة) يكون على نفس المنحنى.

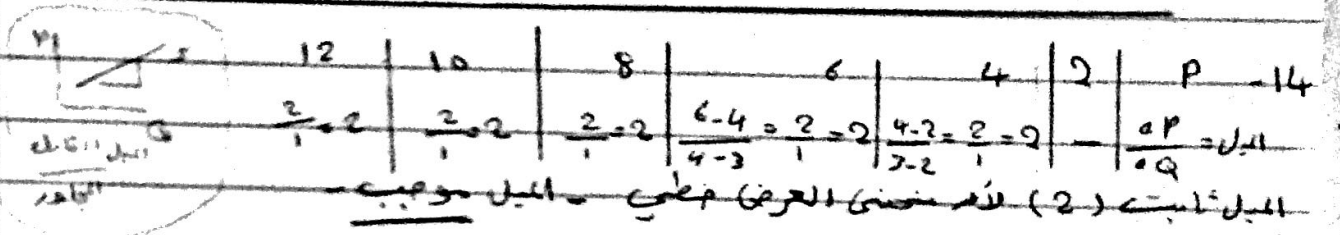
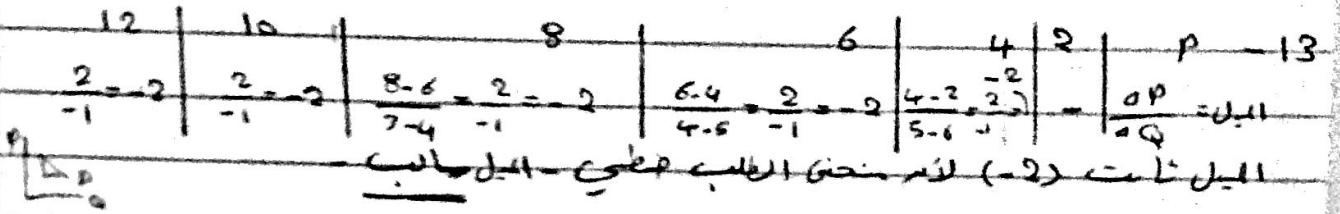
9 - كمية مطلوبة لأنها كمية صفت عند سعر محدد

10 - كمية معروضة لأنها كمية صفت عند سعر محدد

11 - لأن السعر التوازني حيث يتساوى Q^d مع Q^s .

12 - التوازن: يتحدد التوازن عند تقاطع منحنى الطلب مع العرض أو عند تقاطع منحنى العرض مع الكمية المطلوبة مع الكمية المعروضة $Q_1 = Q_2$ عند سعر معين P يسمى هذا السعر التوازني والكمية التوازنية.

فإنحنى الطلب: يقيس بقاءات الطلب عند الكمية المطلوبة $Q_1 < Q_2$ الكمية المعروضة Q_2
 فإنحنى العرض: - العرض = - الكمية المعروضة $Q_2 < Q_1$ الكمية المطلوبة Q_1



15 - مرونة القوي

$$E_d = \frac{\Delta Q}{\Delta P} \cdot \frac{P_1 + P_2}{Q_1 + Q_2} = \frac{2-3}{10-8} \cdot \frac{9+10}{2+3} = \frac{-1}{2} \cdot \frac{19}{5} = -0.5 \cdot 3.8 = -1.9$$

السوق: طلب غير مرنة $E_d = |-1.9| = 1.9 > 1$

16 - مرونة النخلة

$$E_d = \frac{\Delta Q}{Q_1} \cdot \frac{\Delta P}{P_1} = \frac{4-5}{5} \div \frac{6-4}{4} = \frac{-1}{5} \div \frac{2}{4} = -0.2 \div 0.5 = -0.4$$

السوق: طلب غير مرنة $E_d = |-0.4| = 0.4 < 1$

السوق: الطلب غير المرنة