

من زيادة همت أنه ارتبط الفعلي 1200 و دخل العمالة الكاملة 1500 يوماً بأنه

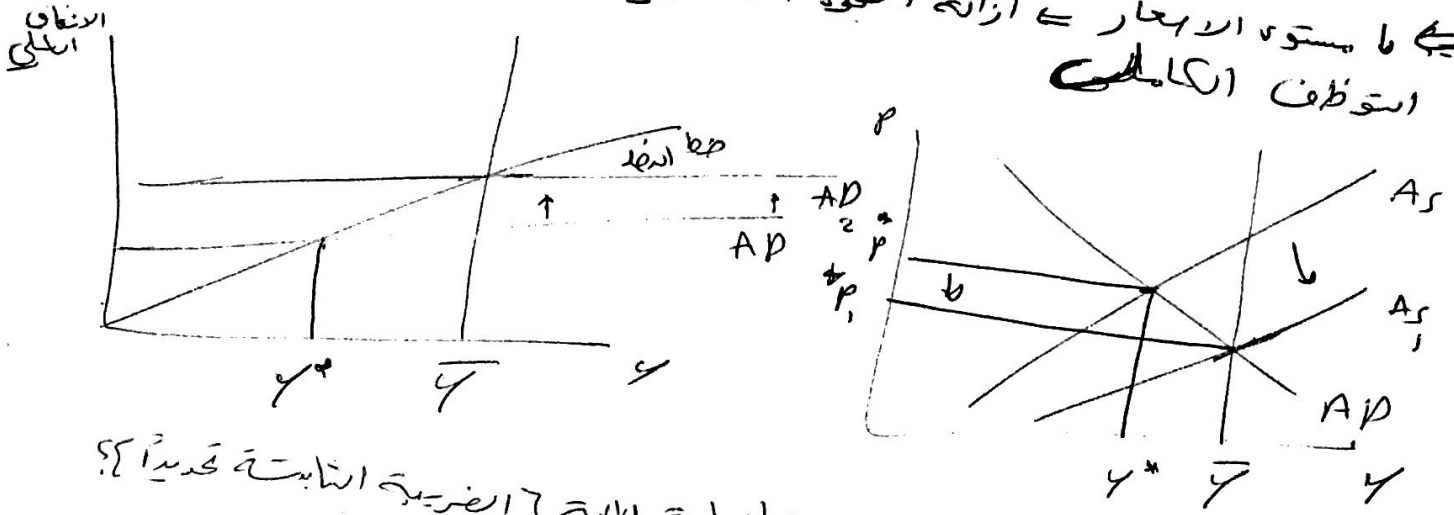
الميل الحدي للاستهلاك 0.8

- أ- هدي نوع النقود وما مقدارها؟
- ب- نوع النقود انكماشية  $\bar{y} < y^*$  مقدارها

$$y^* - \bar{y} = 1200 - 1500 = 300$$

ج- وضحني كيف يمكن علاجها عن طريق آلية التصحيح الذاتي وأسبابه للمالية وأسبابه النقدية مع الرسم :

1- آلية التصحيح الذاتي :  
 الوقتار يعاني من البطالة وفاقه البطالة الدورانية والماه يجدونه معدومة في الحصول على  
 محل وفي البطالة التقوى  $\rightarrow$  لا يوجد  $\rightarrow$  ينزف من انخفاض الكلي للبيعه  
 في ما مستوى الأسعار  $\rightarrow$  ازالة النقود الانكماشية وتحقيق التوازن عند مستوى  
 التوظيف الكامل



2- بييني كيف يمكن علاجها باستخدام اسبابه المالية [النضبية الثابتة قديداً؟]

3- لا يثبت النضبية الثابتة  
 بمقدار 75 علاج النقود  
 الانكماشية والوصول  
 الى مستوى التوظيف الكامل

1- مقدار النقود = 300

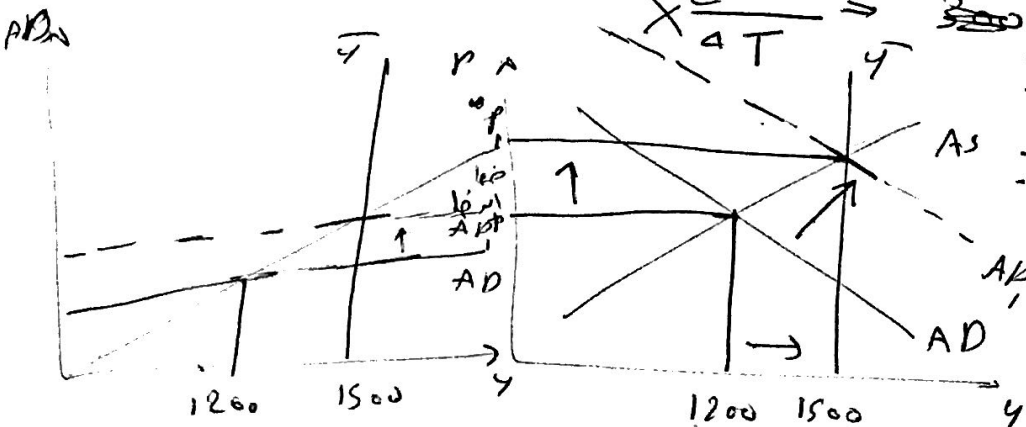
2- نوجد مقدار مضاعف النضبية الثابتة :  
 $MR = \frac{-b}{1-b} = \frac{-0.8}{1-0.8} = -4$

3- نوجد مقدار النضبية الثابتة لعدد النقود ؟  $\Delta T = ?$

$$MR \times \Delta T = \Delta Y$$

$$-4 \times \Delta T = 300$$

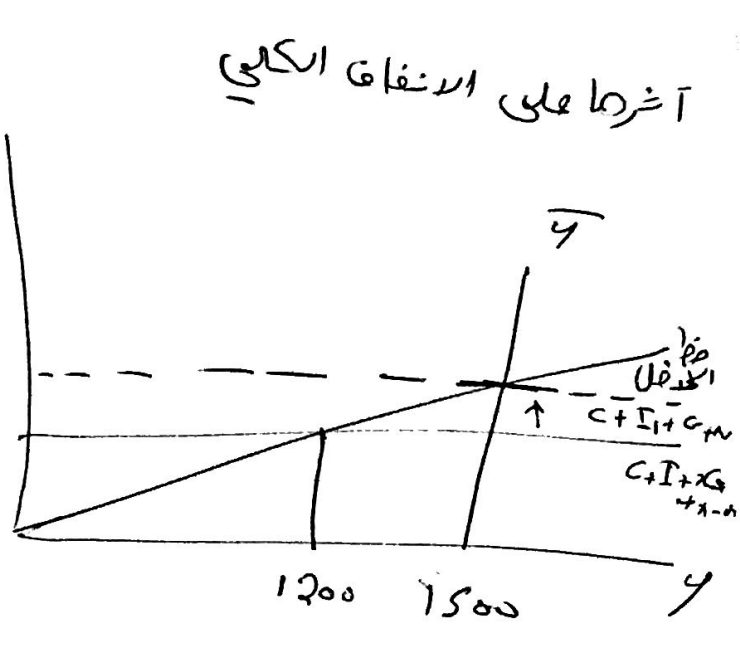
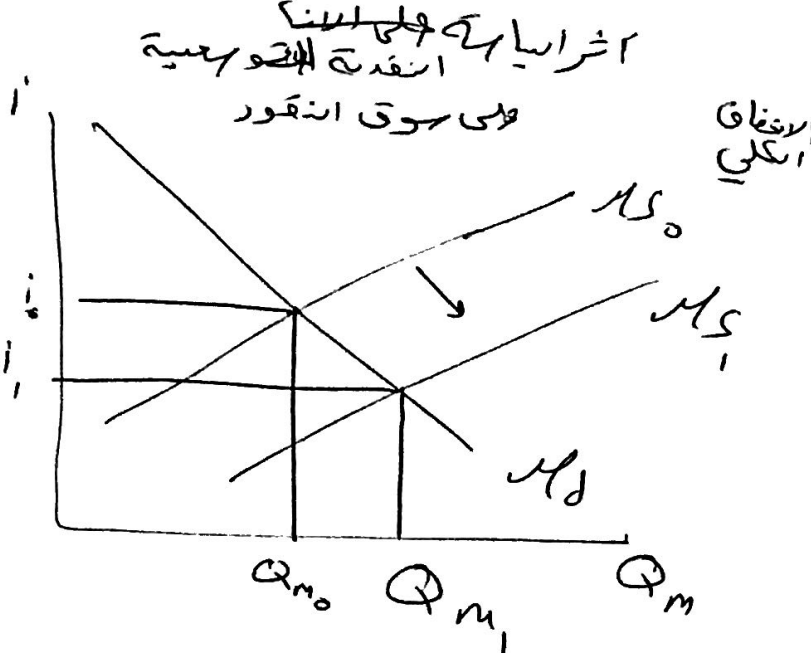
$$\Delta T = \frac{300}{-4} = -75$$



$\Delta T = -75$

4- علاج العجوة الانكماشية باستخدام اسلحة نقدية:

يتبع البنك المركزي سياسة نقدية توسعية عبر طريق شراء السندات اذ رفع سعر الخصم  
 اذ رفع نسبة الامتياطي القانوني مما يؤدي لانخفاض عرض النقود وانتقال منحنى  
 عرض النقود لليسار مما يؤدي بذلك لانخفاض عرض النقود وانخفاض سعر الفائدة  
 وبالتالي يقل تبريد الاستثمار وينتقل منحنى الانفاق الكلي للأعلى مما يؤدي الى انتاج  
 الكلي الاجمالي وسهل الاقتصاد الى مستوى التوظيف الكامل مما يخفض معدلات البطالة



على منحنى الطلب الكلي (باعتبارها ثابتة منحنى العرض الكلي) ارتفاع الانفاق الكلي مما يؤدي الى ارتفاع الطلب الكلي وانتقال منحنى الطلب الكلي لليسار (أعلى) والوصول الى توازن جديد عند مستوى انتاج  
 أعلى من مستوى التوظيف الكامل عند ابقاء أسعار

