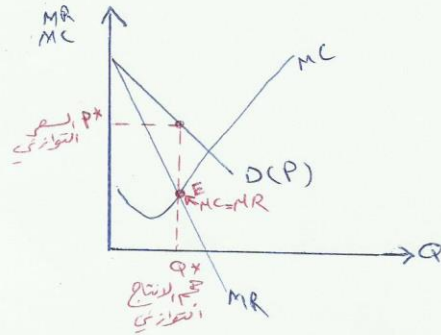


سوق الاحتكار التام

حالات الربح والخسارة

* باستخدام المنحنيات المتوسطة وطولية ونصفي حجم الإنتاج التوازني الذي يحققه المنشأة في سوق الاحتكار التام أقصى الأرباح أو أقل الخسائر.

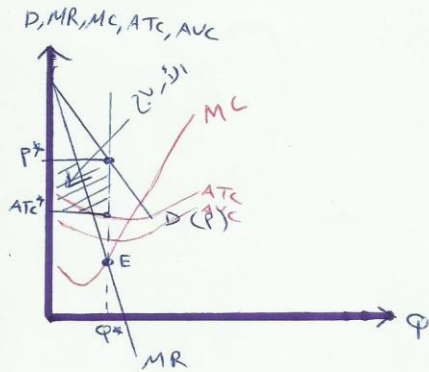
→ نلاحظ من الرسم يتحقق التوازن عند نقطة تقاطع منحنى MC مع المنحنى MR وعندنا $MR = MC$ هذه النقطة E عندنا يكون $MC = MR = P$ شرط التوازن



* على الرغم من أنه كلما زاد السعر التوازني من منحنى الطلب D

» وضع التوازن في سوق الاحتكار

أ) تحقق المنشأة أرباح عندما $AVC, ATC < P$

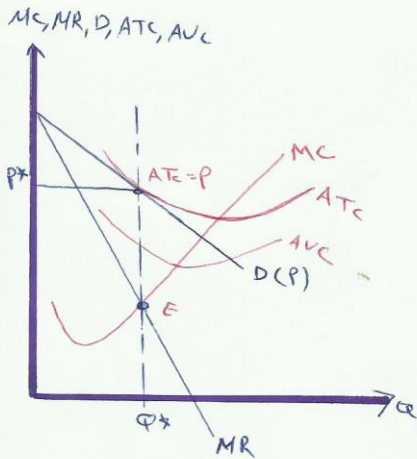


* عند وضع التوازن عندما $MC = MR < P$ عند النقطة E نجد الكمية التوازنية للاحتكار Q^*

* نرسم منحنى ATC و AVC أسفل منحنى D لأنه السعر (P) أكبر من التكاليف ATC, AVC وأدنى نقطة لهما تقطع MC

* يحقق المنشأة أرباح مستمر في الإنتاج

2) عندما $ATC = P$ $AVC < P$



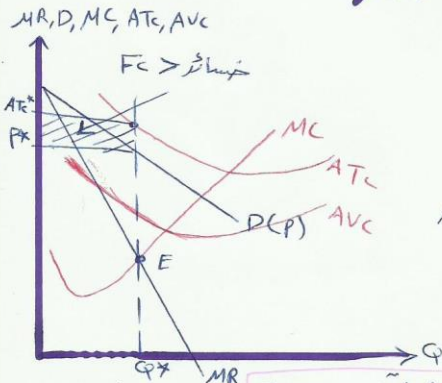
* أكد وضع التوازن عندما $MR=MC < P$ عند النقطة E

* نترك منحنى ATC ونعبر عن منحنى $D(P)$ لأنه في هذه النقطة $P=ATC$

* نترك منحنى AVC ونصل منحنى $D(P)$ وأيضاً نصل منحنى ATC

* قرار المنشأة: $P = ATC$ المنشأة لا تحقق أرباح ولا خسائر وتستمر في الإنتاج.

3) عندما $AVC < P < ATC$



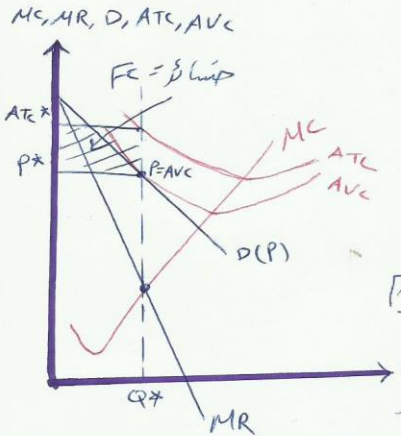
* أكد وضع التوازن عندما $MC=MR < P$ عند النقطة E

* نترك منحنى ATC وأعلى من منحنى $D(P)$ لأنه في هذه الحالة $P < ATC$ أو أدى نقطة لـ ATC تقاطع منحنى MC.

* نترك منحنى AVC ونصل منحنى $D(P)$ ونصل منحنى ATC

* قرار المنشأة: $P < ATC$ أكف المنشأة خسائر أقل من FC وتستمر المنشأة في الإنتاج Q^*

٤) عندما $P < ATC$ $AVC = P$



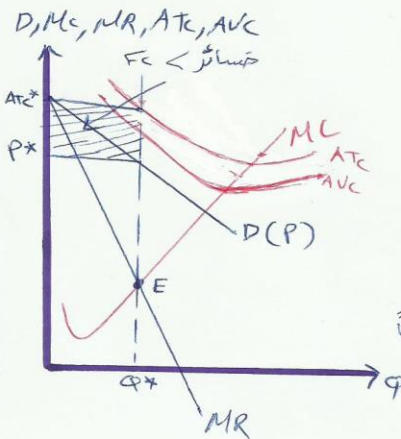
* أخذ وضع التوازن عند النقطة E

* نرسم منحنى ATC أعلى منحنى $D(P)$ لأنه في هذه الحالة $P < ATC$

* نرسم منحنى AVC ملاصق منحنى $D(P)$ لأنه $AVC = P$ في هذه النقطة.

* قرار الإنتاج: $P < ATC \Rightarrow$ الإنتاج أقل من Q^* أو توقف عن الإنتاج
مباشرة لـ FC التكاليف الثابتة وبالتالي
الآن حسابها، واستمر في الإنتاج Q^* أو توقف عن الإنتاج

٥) عندما $P < AVC, ATC$



* أخذ وضع التوازن عند النقطة E

* نرسم منحنى $AVC = ATC$ أعلى خط الطلب $D(P)$

لأن في هذه الحالة التكاليف المتوسطة الكلية ATC والتكاليف المتوسطة المتغيرة AVC أكبر من السعر (P)

* قرار الإنتاج: $P < ATC \Rightarrow$ الإنتاج أقل من Q^* أو توقف

حسابها أكبر من FC لأنه $P < AVC$ أيضاً

وبالتالي توقف الإنتاج عند الإنتاج Q^*