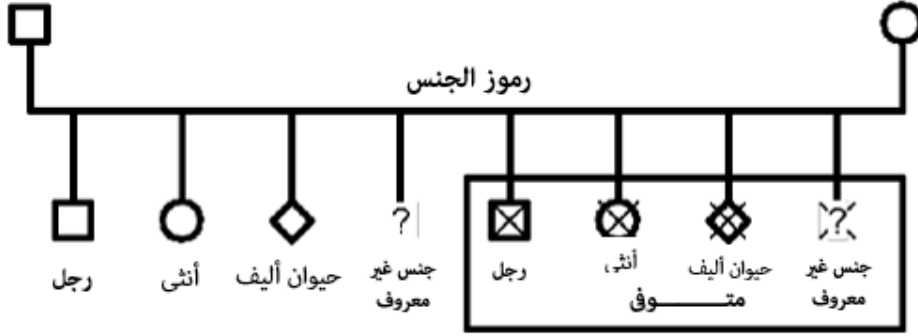
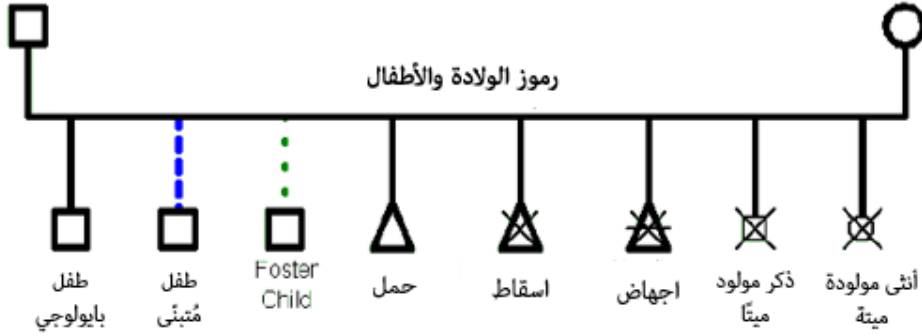


رموز الجينوقرام

ترجمة الطالبة: ريماء عبدالله المعيلي. 2019-9-17

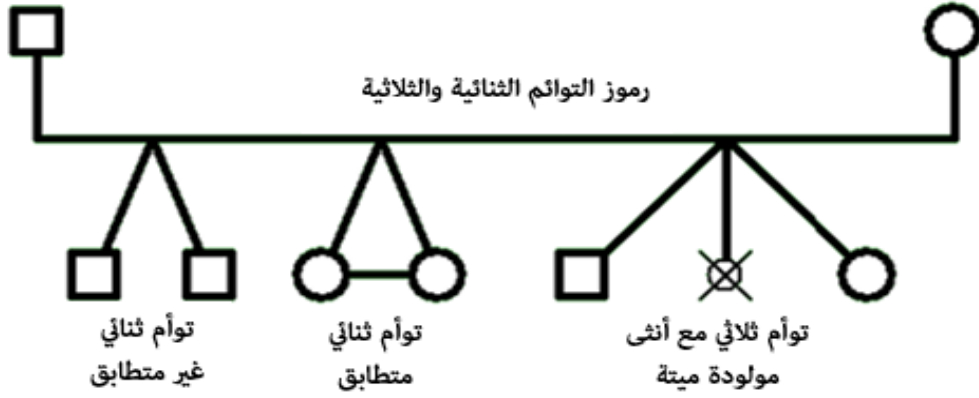


*علامة X فوق الرمز تعني أن الشخص متوفى.



*تختلف المعاني اللغوية ما بين "اجهاض" و"اسقاط" ولكن ما يقصد هنا بالإجهاض هو إسقاط الجنين عمدًا بالطرق المختلفة الطبية وغيرها أما الإسقاط هو ما يحدث بغير عمد لسبب طبي أو غيره.

*نظام Foster Care غير موجود بالدول العربية لذلك لا يوجد ترجمة عربية مطابقة للمعنى ولكن قد يستخدم مصطلح الرعاية البديلة وهو نظام يضع القاصر في منزل عائلي أو منزل خاص لمقدم رعاية معتمد من الدولة ويشار إليه بـ"الوالد المرابي الكفيل" ويتم عادةً ترتيب وضع الطفل من خلال الحكومة. Foster child تعني الطفل الذي تتم حضنته عن طريق نظام الحضانة البديلة.



العلاقات العائلية:

هذه العلاقة تمثل علاقة لشخصين متزوجين فقط.	
هذه العلاقة تمثل شخصين متزوجين لا يعيشان مع بعضهما.	
هذه العلاقة تمثل شخصين انفصلا وبدأوا في اتخاذ الاجراء القانوني أي للطلاق الرسمي.	
أحد الزوجين توفي أثناء الزواج.	
الزوجين انفصلا رسمياً بالطلاق.	
سلوك مواعدة شخص آخر (يتم استخدام كلمات مشابهة لـ "حبيب" أو "حبيبة" في الغالب في هذه النوع من العلاقات).	

العلاقات العاطفية:

شخصين علاقتهما منقطعة ولا يتواصلون مع بعضهم أبداً وتتميز هذه العلاقة بالشدة العاطفية والانفصال التام.	
شخصين علاقتهما بعضهم فاترة وكلاهما أو واحد منهما حيادي تجاه الآخر.	
علاقة بعيدة وضعيفة والتواصل بينهم محدد جداً غالباً بسبب اختلاف انماط حياتهم.	

علاقة طبيعية (لون الخط رمادي) وهذا الرمز لا يوضّح الكثير عن العلاقة ولكنه يشير إلى علاقة طبيعية نوعاً ما في وسط علاقات أخرى معتلة وظيفياً.	عادية/طبيعية	
علاقة صداقة بين شخصين قريبان من بعضهما ويتشاركون الأسرار.	صداقة/قريبة	
علاقة حميمة وقريبة جداً والتواصل مستمر وغير محدود ولا يخفون أسرار عن بعضهم.	حميمة/قريبة جداً	
الشخصان لديهما اختلافات واضحة وكثيراً ما يتنازعون.	عدائية/نزاعية	
علاقة عنيفة لدى شخصان بينهما اختلافات واضحة أدت للعنف سلوكياً سواء أكان ذلك بالإجبار الجسدي أو بالسلطة القهرية.	عنيفة	
فرد يعنف الفرد الآخر جسدياً ويكون العنف مقصوداً وليس حادثة (غالباً ما يكون تجاه المرأة أو الأطفال).	العنف الجسدي	
فرد يعنف الفرد الآخر عاطفياً ويشمل هذا العنف أي تصرف يتدخل في صحة الفرد النفسية وموهه الاجتماعي. يدخل في هذا الصراخ - السب والشتيم - جعل الفرد يشعر بالعار - المقارنة السلبية بالآخرين - قول كلمات مثل "أنت شخص سيء وليس منك فائدة".	العنف العاطفي	
فرد يعنف الفرد الآخر جنسياً سواء كانت علاقة جنسية بين بالغ وطفل أو علاقة جنسية بالغصب والإجبار بين شخصين بالغين ويدخل في هذا الملاحظة الجسدية - الجماع - استغلال جسد الآخر - الأفلام الإباحية... إلخ	العنف الجنسي	
الفشل في تلبية احتياجات الطفل الجسدية ويشمل ذلك عدم ملاحظة الطفل، مكان العيش غير الملائم، عدم توفير الطعام المناسب، عدم ملائمة ملابس الطفل وعدم الاهتمام بنظافته، التخلي عن الطفل، رفض الرعاية الصحية والطبية للطفل.	الإهمال (بعد من العنف)	

مثال لتاريخ عائلي على شكل رموز الجينوقرام:

الحالة التالية تمثل عائلة لشخص تزوج ثلاث زوجات، له من الزوجة الأولى ثلاثة أطفال ولكنهم متطلقان الآن، ثم تزوج الزوجة الثانية وله منها طفل واحد ثم انفصلا وبعدها تزوج الثالثة والتي لا يزال يعيش معها.

